

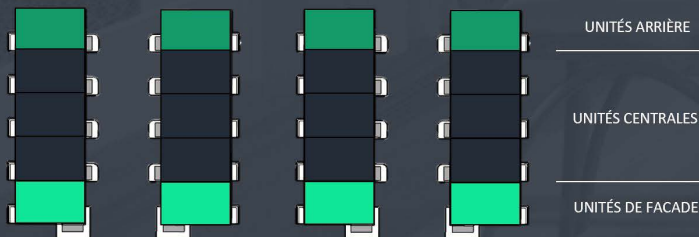
UNITÉ ARRIÈRE

PLUS GRAND TERRAIN, PLUS D'INTIMITÉ

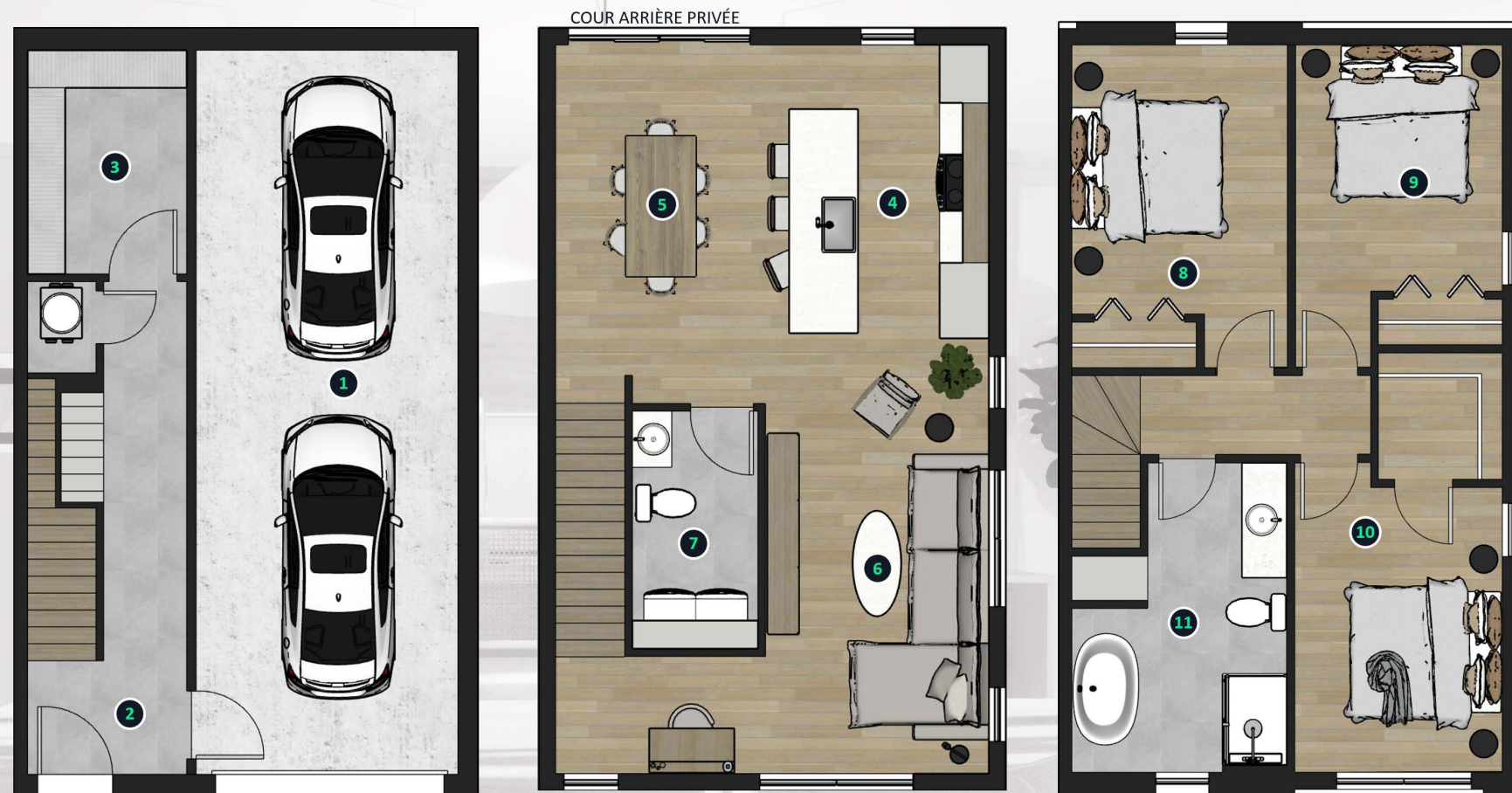
MAISON DE VILLE SUR 3 ÉTAGES
COMPTOIR DE QUARTZ
PLAFONDS DE 9'
CUISINE SPACIEUSE
ESCALIER EN BOIS FRANC

DOUCHE EN CÉRAMIQUE
PORTE PATIO DE 9'
GRANDE FENESTRATION
COUR EXTÉRIEURE AVEC BALCON PRIVÉ
STATIONNEMENT INTÉRIEUR

1	GARAGE	11'-7" X 32'-1"	REVÊTEMENT DE BÉTON
2	ENTRÉE PRINCIPALE	7'-5" X 5'-1"	CÉRAMIQUE 24" X 24"
3	RANGEMENT	7'-5" X 10'-0"	CÉRAMIQUE 24" X 24"
4	CUISINE	9'-11" X 14'-4"	PLANCHER FLOTTANT
5	SALLE À MANGER	10'-6" X 14'-7"	PLANCHER FLOTTANT
6	SALON	9'-9" X 17'-7"	PLANCHER FLOTTANT
7	SALLE D'EAU / LAVAGE	5'-6" X 10'-6"	CÉRAMIQUE 24" X 24"
8	CHAMBRE 1	9'-7" X 11'-11"	PLANCHER FLOTTANT
9	CHAMBRE 2	9'-2" X 10'-11"	PLANCHER FLOTTANT
10	CHAMBRE DES MAÎTRES	9'-2" X 12'-10"	PLANCHER FLOTTANT
11	SALLE DE BAIN	9'-6" X 13'-5"	CÉRAMIQUE 24" X 24"



QUATRE-BOURGEOIS



SOUS-SOL

REZ-DE-CHAUSSÉE

ÉTAGE

LES DIMENSIONS SONT APPROXIMATIVES ET SUJETTES À DES MODIFICATIONS SANS PRÉAVIS AFIN DE RESPECTER LES NORMES ET CONDITIONS APPLICABLES À L'ÉDIFICE OU AU SITE ET LES EXIGENCES MUNICIPALES, STRUCTURALES ET/OU ARCHITECTURALES AINSI QUE CELLES DU CONSTRUCTEUR. LE MOBILIER ILLUSTRÉ EST À TITRE INDICATIF SEULEMENT.

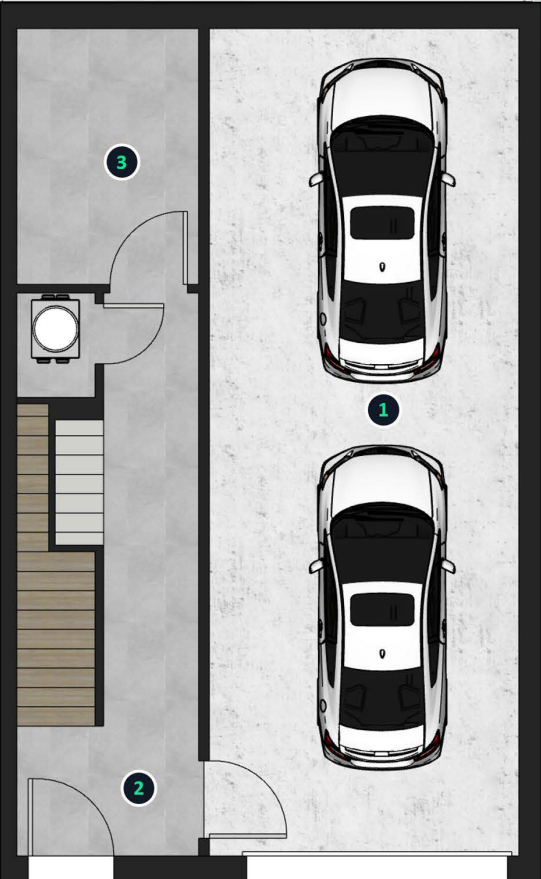
UNITÉ CENTRALE

UNITÉ CENTRALE

MAISON DE VILLE SUR 3 ÉTAGES
 COMPTOIR DE QUARTZ
 PLAFONDS DE 9'
 CUISINE SPACIEUSE
 ESCALIER EN BOIS FRANC

DOUCHE EN CÉRAMIQUE
 PORTE PATIO DE 9'
 GRANDE FENESTRATION
 COUR EXTÉRIEURE AVEC BALCON PRIVÉ
 STATIONNEMENT INTÉRIEUR

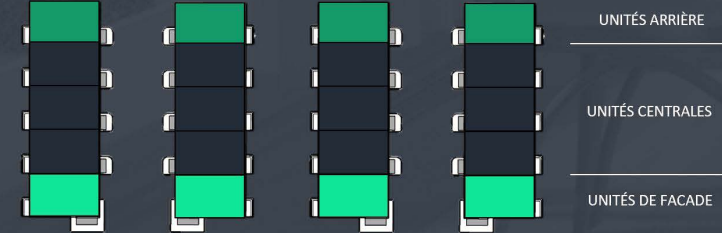
1	GARAGE	12'-5" X 32'-1"	REVÊTEMENT DE BÉTON
2	ENTRÉE PRINCIPALE	7'-2" X 5'-1"	CÉRAMIQUE 24" X 24"
3	RANGEMENT	7'-5" X 10'-1"	CÉRAMIQUE 24" X 24"
4	CUISINE	9'-2" X 14'-9"	PLANCHER FLOTTANT
5	SALLE À MANGER	10'-7" X 14'-8"	PLANCHER FLOTTANT
6	SALON	10'-6" X 17'-7"	PLANCHER FLOTTANT
7	SALLE D'EAU / LAVAGE	5'-6" X 10'-6"	CÉRAMIQUE 24" X 24"
8	CHAMBRE 1	9'-4" X 11'-11"	PLANCHER FLOTTANT
9	CHAMBRE 2	9'-4" X 10'-11"	PLANCHER FLOTTANT
10	CHAMBRE DES MAÎTRES	9'-4" X 12'-10"	PLANCHER FLOTTANT
11	SALLE DE BAIN	9'-9" X 13'-5"	CÉRAMIQUE 24" X 24"



SOUS-SOL

REZ-DE-CHAUSSÉE

ÉTAGE



QUATRE-BOURGEOIS

LES DIMENSIONS SONT APPROXIMATIVES ET SUJETTES À DES MODIFICATIONS SANS PRÉAVIS AFIN DE RESPECTER LES NORMES ET CONDITIONS APPLICABLES À L'ÉDIFICE OU AU SITE ET LES EXIGENCES MUNICIPALES, STRUCTURALES ET/OU ARCHITECTURALES AINSI QUE CELLES DU CONSTRUCTEUR. LE MOBILIER ILLUSTRÉ EST À TITRE INDICATIF SEULEMENT.

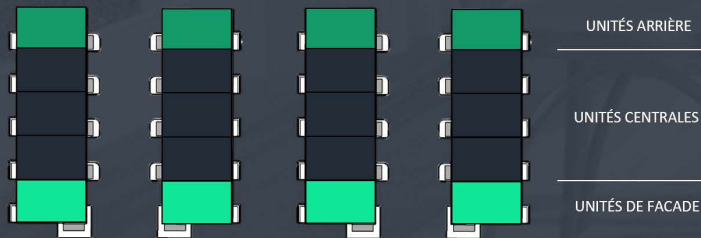
UNITÉ DE FAÇADE

ENSOLEILLEMENT MAXIMAL, TRÈS GRANDE FENESTRATION

MAISON DE VILLE SUR 3 ÉTAGES
COMPTOIR DE QUARTZ
PLAFONDS DE 9'
CUISINE SPACIEUSE
ESCALIER EN BOIS FRANC

DOUCHE EN CÉRAMIQUE
PORTE PATIO DE 9'
GRANDE FENESTRATION
COUR EXTÉRIEURE AVEC BALCON PRIVÉ
STATIONNEMENT INTÉRIEUR

1	GARAGE	11'-8" X 32'-1"	REVÊTEMENT DE BÉTON
2	ENTRÉE PRINCIPALE	7'-1" X 5'-0"	CÉRAMIQUE 24" X 24"
3	RANGEMENT	7'-1" X 10'-0"	CÉRAMIQUE 24" X 24"
4	CUISINE	8'-8" X 15'-1"	PLANCHER FLOTTANT
5	SALLE À MANGER	10'-4" X 14'-6"	PLANCHER FLOTTANT
6	SALON	9'-10" X 17'-0"	PLANCHER FLOTTANT
7	SALLE D'EAU / LAVAGE	5'-6" X 10'-6"	CÉRAMIQUE 24" X 24"
8	CHAMBRE 1	9'-7" X 11'-11"	PLANCHER FLOTTANT
9	CHAMBRE 2	9'-2" X 10'-11"	PLANCHER FLOTTANT
10	CHAMBRE DES MAÎTRES	9'-2" X 12'-10"	PLANCHER FLOTTANT
11	SALLE DE BAIN	9'-4" X 13'-5"	CÉRAMIQUE 24" X 24"



QUATRE-BOURGEOIS



SOUS-SOL

REZ-DE-CHAUSSÉE

ÉTAGE

LES DIMENSIONS SONT APPROXIMATIVES ET SUJETTES À DES MODIFICATIONS SANS PRÉAVIS AFIN DE RESPECTER LES NORMES ET CONDITIONS APPLICABLES À L'ÉDIFICE OU AU SITE ET LES EXIGENCES MUNICIPALES, STRUCTURALES ET/OU ARCHITECTURALES AINSI QUE CELLES DU CONSTRUCTEUR. LE MOBILIER ILLUSTRÉ EST À TITRE INDICATIF SEULEMENT.